

{2018년 7월 등록}



세계문화유산

나가사키와 아마쿠사 지방의
잠복 기리시탄 관련 유산

9

가시라가시마 섬의 취락

Villages on Kashiragashima Island

가이드맵

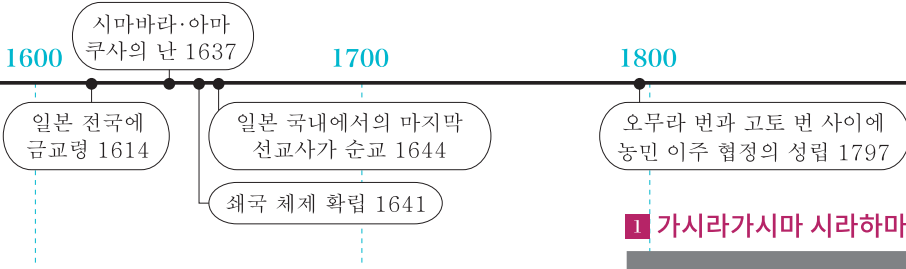


| 가시라가시마 섬의 취락 | 의 가치

I 선교사 부재와 기리시탄 '잠복'의 계기

II 잠복 기리시탄이 신앙을 실천하기 위한 노력

III 잠복 기리시탄의 공동체 유지를 위한 노력



‘나가사키와 아마쿠사 지방의 잠복 기리시탄 관련 유산’ 전체 가치에서 차지하는 중요성

◎ ‘가시라가시마 섬의 취락’은 잠복 기리시탄이 신앙 공동체를 유지하기 위해 어떤 장소를 이주지로 선택했는지를 보여주는 5개 취락 중 하나입니다.

◎ 환자 요양지로 사용되던 섬으로 개척 이주함으로써 공동체를 유지한 취락입니다.

《기본 정보》

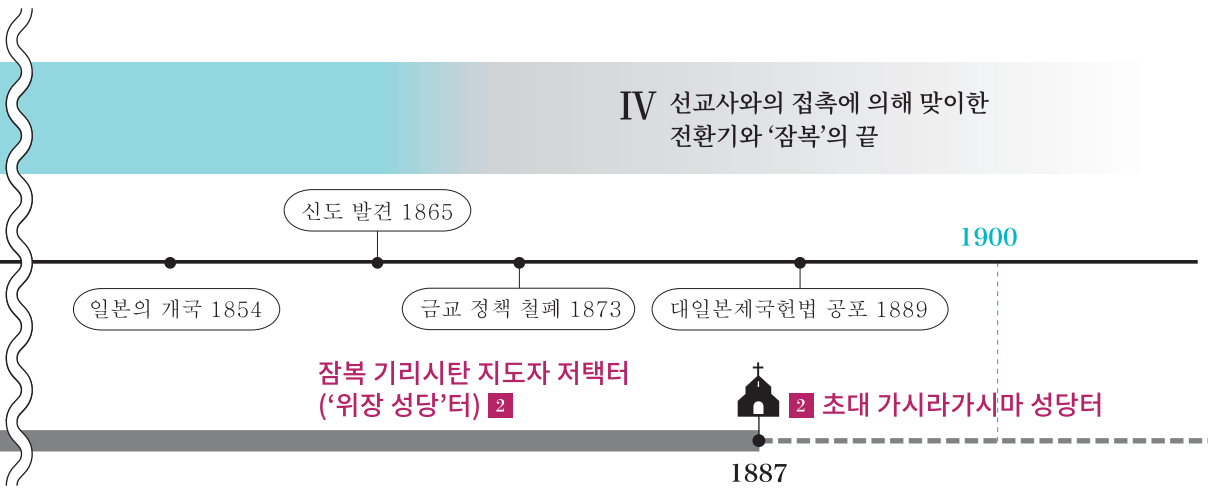
문화재 명칭	가시라가시마 천주당	신카미고토초 사키우라의 고토이시 돌 취락 경관
종 별	중요문화재	중요문화적 경관
지 정 연 도	2001년 2003년(추가선정)	2012년
소 재 지	미나미마쓰우라군 신카미고토초	미나미마쓰우라군 신카미고토초

유산 내 견학 매너

유산 내에서는 주민분들이 생활하고 계십니다. 주민분들의 프라이버시를 존중하고 매너를 지키며 산책하시기 바랍니다.

- 쓰레기통이 설치되어 있지 않으므로 쓰레기는 가지고 가십시오.
- 도로 보행 시에는 옆으로 나란히 걷지 말고 반드시 도로 가장자리를 걸으십시오.
- 흡연은 정해진 장소에서 하십시오. 보행 중 흡연이나 담배꽂이를 함부로 버리는 행위를 하지 마십시오.
- 사유지 또는 논밭에 들어가거나, 집안을 들여다보거나, 무단으로 문을 열거나 하는 행위는 절대로 하지 마십시오.
- 화장실은 정해진 장소를 이용하십시오.

IV 선교사와의 접촉에 의해 맞이한 전환기와 ‘잠복’의 끝



역 사

- ◎가시라가시마 섬은 조몬 시대에 사람들이 해안을 이용했다는 사실이 발굴 조사를 통해 판명되었지만, 그 후에는 오랫동안 무인도였습니다.
- ◎19세기가 되자 환자가 요양하는 장소로 이용된 사실이 문헌에 기록되어 있습니다.
- ◎실제 발굴 조사를 통해 시라하마 지구의 해안 사구에 있는 묘지에서 이러한 사람들의 묘가 여럿 발견되었습니다 1.
- ◎19세기 중반, 이렇듯 사람들이 접근하기 어려운 장소였던 가시라가시마 섬에 마에다 기다유가 개척을 목적으로 이주하여 후쿠우라 지구에 거주했습니다.
- ◎기다유는 개척민을 모집해 섬 외부에서 몇 가족을 이주시켰는데, 이 이주자들은 소토메 지역에서 고토 방면으로 이주해 온 잠복 기리시탄이었습니다.
- ◎이들 잠복 기리시탄은 불교 신자인 마에다 기다유와 행동을 함께하며 표면상으로는 불교 신자로 위장하면서, 환자 요양지로 사람들이 접근하기 어려운 가시라가시마 섬을 이주지로 선택함으로써 자신들의 공동체를 유지하려고 한 것입니다.
- ◎잠복 기리시탄은 북해안에 시라하마 지구, 남해안에 다지리 지구 등을 형성하여 돌을 쌓는 기술을 구사한 경작지에서 고구마 농사를 중심으로 한 농업을 영위했습니다.
- ◎가시라가시마 섬의 잠복 기리시탄은 폐쇄된 환경하에서 은밀히 신앙을 지켜나갔습니다, '신도 발견' 후 오우라 천주당의 선교사와 접촉하여 가톨릭으로 복귀했습니다.
- ◎또한 가미고토 지역 잠복 기리시탄의 우두머리였던 도밍고 마쓰지로가 시라하마 취락으로 이주하여 주거를 마련하고 '위장 성당'으로 삼았습니다 2.
- ◎1887년, '위장 성당' 근처에 목조로 초대 성당이 세워졌습니다 2.
- ◎1905년에는 해안 근처에 가톨릭 묘지가 정비되고 축성되었으며 1919년에는 현재의 석조 성당으로 개축이 완료되었습니다.

| 가시라가시마 섬의 취락 | 광역 지도

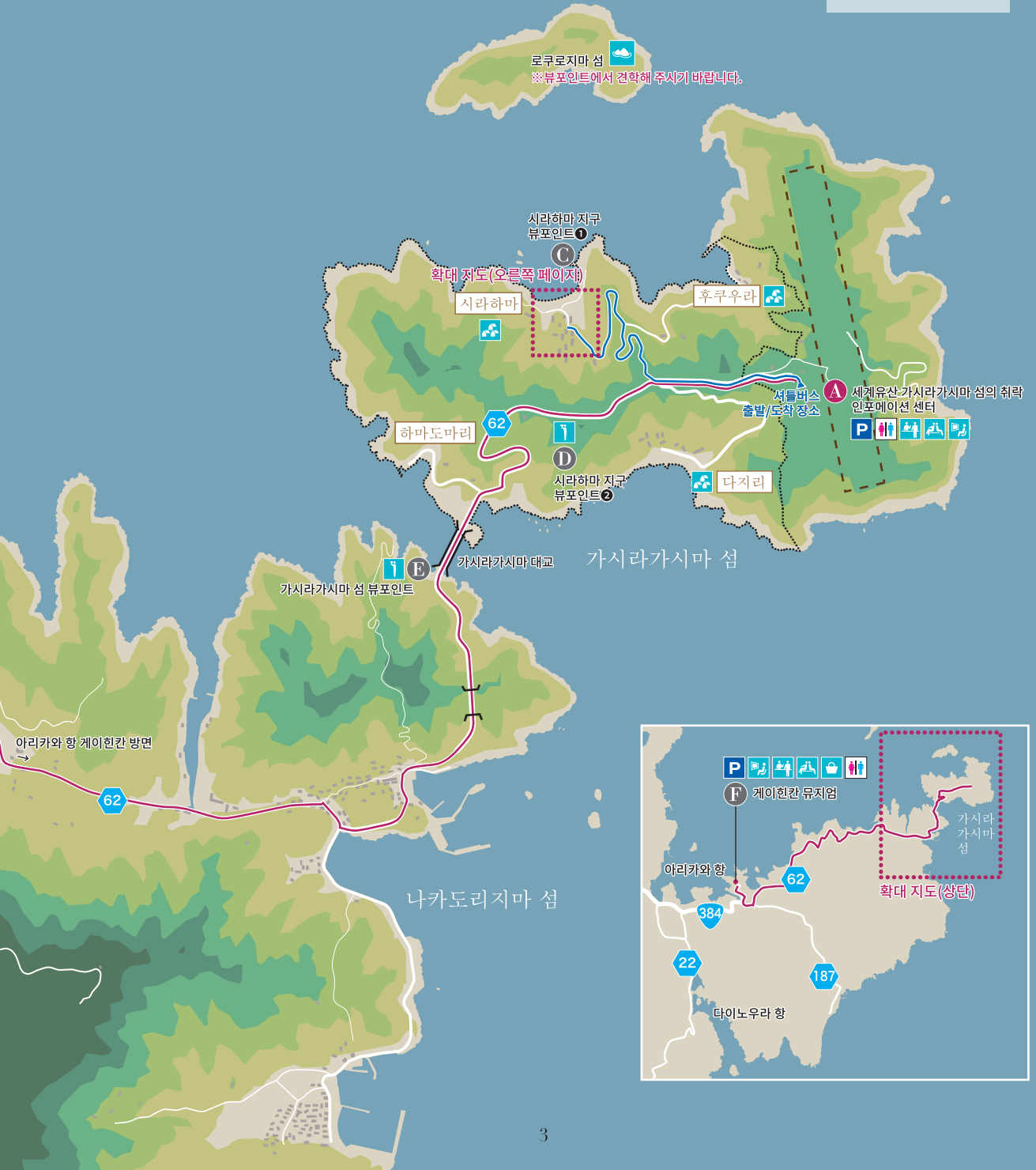


오실 때 주의사항

■ ‘가시라가시마 섬의 취락’ 환경을 보전하고 방문자의 안전을 확보하기 위해 가시라가시마 천주당이 있는 시라하마 지구로 가실 때는 가미고토 공항에서 셔틀버스로 갈아타신 후 입장해 주시기 바랍니다. 이해와 협조를 부탁드립니다.

취락 참북 기리시탄 지구

마에다 기다유의 묘는 사유지이므로 장소를 표시하지 않으며 비공개로 합니다.

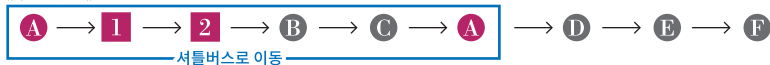


| 가시라가시마 섬의 취락 | 확대 지도

■ 시라하마 지구



《추천 경로》



..... 구성 유산 범위	Ⓐ 정보 안내 거점 시설	👤 가이드·안내소	🏠 취락	📱 모지터, 모비터
----- 도보로 이동	Ⓐ 기타 포인트	🚻 휴게소	☁️ 섬	🏠 관련 건물터
——— 도보 또는 자전거 등으로 이동	P 주차장	📺 전시	📍 뷰포인트	🏛️ 성당
——— 서틀버스	🚻 화장실	🛒 상점	📍 모지, 모비	🏛️ 성당터
0 중요 포인트				

| 가시라가시마 섬의 취락 | 의 중요 포인트 안내

시라하마 지구



가시라가시마 섬은 19세기 중반까지 무인도였지만, 그 전후 시대에는 다른 지역에서 이송되어 온 환자의 요양지로 이용되었습니다. 그 후 19세기 중반부터 불교 신자인 개척 지도자의 지휘하에 이주해 온 잠복 기리시탄과 공동으로 개척되었으며, 금교기 동안 잠복 기리시탄으로서 은밀하게 신앙을 계승했습니다.



1 가시라가시마 시라하마 유적



시라하마 취락 발굴 사진(1995)



시라하마 취락 발굴 사진(1995)

1877년 무렵의 지적도에는 해변 전체가 묘역이라고 표시되어 있었는데, 1995년의 발굴 조사에서 금교기의 인골 45구가 출토되었습니다. 매장되어 있었던 것은 다른 지역에서 이송되어 온 환자로 추정됩니다. 그중에는 기리시탄 특유의 신전장(시신의 두 다리를 펴서 매장하는 방법)도 포함되어 있어 잠복 기리시탄도 이 부근에 매장된 것으로 보입니다. 금교령 폐지 후에는 현재의 가톨릭 공동묘지로 이행되어 갔습니다.

2 잠복 기리시탄 지도자 저택터(‘위장 성당’터) 초대 가시라가시마 성당터



①

‘위장 성당’터를 나타내는 석비

가미고토 지역의 잠복 기리시탄의 중심적 지도자였던 도밍고 마쓰지로는 1867년에 가시라가시마 섬으로 이주하고 이곳에 저택을 마련하여 전도소와 ‘위장 성당’의 역할을 담당했습니다. 1887년에는 이 부근에 목조로 초대 성당이 세워졌는데, 이윽고 노후화되자 근방에서 산출되는 사암을 사용하여 현재 성당의 건설을 시작했습니다.



다지리 지구

※사유지에는 출입하지 마십시오.



①

석축을 수반하는 경작지

잠복 기리시탄은 급경사면을 개척하여 고구마 농사 중심의 농업을 영위했습니다. 이들에 의해 이주 전 거주지인 소토메 지역의 경작 기술과 석축 문화가 가시라가시마 섬에 전해졌습니다. 다지리 지구에서는 현재도 금교기 이래의 토지 이용이 보이며, 돌층계 외에 돌을 쌓아올린 벽을 가진 오두막 등이 남아 있습니다.

후쿠우라 지구



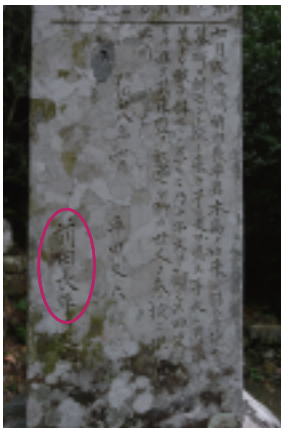
후쿠우라 지구는 개척 지도자인 마에다 기다유가 입식(개척지에 들어가 생활하는 일)한 곳입니다. 가시라가시마 섬이 환자 요양지라는 이유로 이주를 원하는 자가 없는 가운데, 기다유는 다이노우라 지구의 주민에게 이주를 권했습니다. 그들은 잠복 기리시탄으로, 불교 신자인 기다유와 행동을 함께함으로써 자신들의 신앙을 숨길 수 있었습니다.

마에다 기다유의 묘

※사유지이므로 출입하지 마십시오.



①



①

마에다 조헤이의 이름이 새겨진 묘비



①

'가시라가시마 유래기'가 새겨진 묘비

기다유의 묘비에는 개척 경위가 '가시라가시마 유래기'로서 새겨져 있습니다. 가운데가 기다유, 오른쪽이 아들, 왼쪽이 손자의 묘입니다. 손자는 개종하였으므로 가톨릭 양식의 묘로 구성되어 있으며, 이들 3기의 모습은 가시라가시마 섬에서의 불교 신자와 기리시탄의 관계성을 보여주는 것으로서 중요합니다.

|가시라가시마 섬의 취락|의 기타 포인트 안내

A 세계유산 가시라가시마 섬의 취락 인포메이션 센터



패널과 영상, 팸플릿 등을 통해 세계유산으로서의 가치를 이해하는 데 필요한 정보를 제공하고 있습니다.

- 소재지/미나미마쓰우라군 신카미고토초 도모스미고 744(가미고토 공항 내)
Tel: +81-959-42-8118
- 영업시간/9:00~18:00
- 입장 요금/무료

B 가시라가시마 천주당



현 성당은 데스카와 요스케 설계, 시공으로 1910년에 건설이 시작되었으며 자금 부족으로 근방의 사임을 이용하여 1919년에 완성되었습니다. 외관은 표면이 거친 마름돌을 쌓은 루스티카라는 양식으로 강하고 남성적인 인상입니다. 내관은 꽃무늬를 많이 사용한 부드럽고 여성적인 공간으로 외관과 대조를 이룹니다. 굽은 반자를 이중 까치발로 지지하는 천장은 기둥이 없어 의외로 높고 넓게 느껴집니다.

㉔

성당 견학 매너

성당은 소중한 '기도하는 장소'이므로 견학 매너를 지켜 주시고, 엄숙한 분위기 속에서 조용하게 관람해 주십시오.

- 성당 내에서는 모자를 벗고 조용하게 관람해 주십시오.
- 성당 내부에 있는 물건에 손을 대지 마십시오.
- 올타리 내부, 내진(제단영역)에는 들어가지 마십시오.
- 성당 내부에서는 음식 섭취, 음주, 흡연을 엄금합니다.
- 성당 내부는 사진 촬영 금지입니다.
- 성당 행사(미사나 관혼상제 등)가 진행 중일 때는 들어가지 마십시오.
- 성당 견학에 대한 감사의 마음을 전하고자 할 경우에는 설치된 봉헌함에 성당 보존을 위한 기부금을 부탁드립니다.



|가시라가시마 섬의 취락|의 기타 포인트 안내

C 시라하마 지구 뷰포인트①



시라하마 지구를 한눈에 전망할 수 있습니다. 또한 로쿠로지마 섬을 가까이에서 볼 수 있습니다.

D 시라하마 지구 뷰포인트②



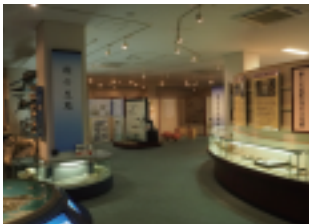
시라하마 지구와 로쿠로지마 섬을 한눈에 전망할 수 있습니다.

E 가시라가시마 섬 뷰포인트



가시라가시마 대교와 가시라가시마 섬을 한눈에 전망할 수 있습니다.

F 게이힌칸 뮤지엄



포경과 가미고토 지역의 성당 등을 소개하는 유료 전시 코너와 특산품 판매 코너 등이 있습니다. 그 밖에 팸플릿과 패널 등을 통해 세계유산으로서의 가치를 이해하는 데 필요한 정보를 제공하고 있습니다.

- 소재지/미나미쓰우라군 신카미고토초 아리카와고 578-36 Tel: +81-959-42-0180
- 영업시간/9:00~17:00
- 휴관일/12월 29일~1월 3일
- 입장 요금/어른 210엔(150엔), 초·중학생 100엔(50엔)

※갈호 안은 15명 이상의 단체 요금
유료 전시 코너 외에는 무료

가톨릭 공동묘지



가톨릭 복귀 후에 정비된 공동묘지입니다. 묘 중에는 금교기를 극복하고 가톨릭으로 복귀한 잠복 기리시탄의 묘비도 있는 것으로 확인되었습니다.

※부지 내에 출입하지 마십시오.

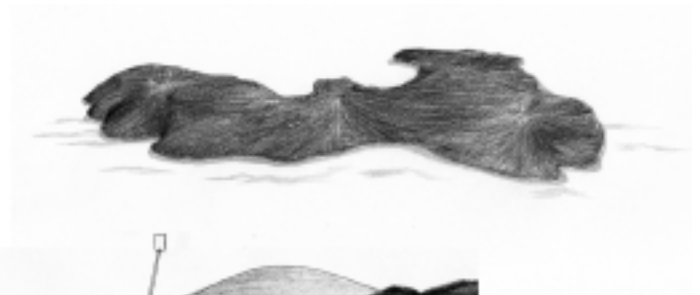
로쿠로지마 섬



①

가시라가시마 천주당 건설에 사용된 돌을 잘라 낸 섬입니다. 섬에는 당시의 채석장이 지금도 남아 있습니다. 로쿠로지마 섬에는 사람이 거주한 역사는 없지만 에도 막부(1603~1867) 말기부터 쇼와 시대(1926~1989) 중반까지 고토이시 돌이라는 명칭의 사암을 채석했습니다. 고토이시 돌은 주로 돌길용 포석으로 히라도 및 나가사키 등에 수량이 출하되었습니다.

※뷰포인트에서 견학해 주시기 바랍니다.



※일러스트는 이해를 돕기 위한 이미지입니다.

12가지 구성 유산

I 선교사의 부재와 기리시탄 「잠복」의 계기

1600

- 일본에 그리스도교 전파 /1549
- 일본 전국에 금교령/1614
- 1 시마바라·아마쿠사의 난 /1637
- 2 쇄국 체제 확립 /1641
- 3 일본 국내에서의 마지막 선교사가 순교/1644

1700

- 4 오우라 번과 고토 번 사이에 농민 이주 협정의 성립 /1797

II 잠복 기리시탄의 신앙을 실천하기 위한 노력

1800

- 7 일본의 개국 /1854
- 8 신도 발견/1865
- 9 금교 정책 철폐 /1873
- 10 대일본제국헌법 공포/1889

III 잠복 기리시탄의 공동체 유지를 위한 노력

IV 선교사와의 접촉에 의해 맞이한 전환기와 「잠복」의 끝

1900

12가지 구성 유산

- 1 하라 성터[미나미시마바라시]
- 2 히라도의 성지와 취락[가스가 취락과 야스만다케 산][히라도시]
- 3 히라도의 성지와 취락[나카에노시마 섬][히라도시]
- 4 아마쿠사의 사키쓰 취락[아마쿠사시]
- 5 소토메의 시쓰 취락[나가사키시]
- 6 소토메의 오노 취락[나가사키시]
- 7 구로시마 섬의 취락[사세보시]
- 8 노자키지마 섬의 취락터[오지카쵸]
- 9 가시라가시마 섬의 취락[신카미고토쵸]
- 10 히사카지마 섬의 취락[고토시]
- 11 나루시마 섬의 에가미 취락(에가미 천주당과 그 주변)[고토시]
- 12 오우라 천주당[나가사키시]

나카사키현, 구마모토현

나가사키와 아마쿠사 지방

‘가시라가시마 섬의 취락’에 관한 문의
신카미고토쵸 교육위원회 문화재과
 (우)857-4211 나가사키현 미나미마쓰우라군 신카미고토쵸 아리카와고 578-36 Tel: +81-959-42-0183
 [홈페이지] <http://official.shinkamigoto.net/>
 [이메일] sekai@town.shinkamigoto.nagasaki.jp

기획·발행 / 나가사키현, 구마모토현, 나가사키시, 사세보시, 히라도시, 고토시, 미나미시마바라시, 오지카쵸, 신카미고토쵸, 아마쿠사시

잠복 기리시탄 유산 검색 <http://kirishitan.jp>

촬영 협력/㉠이케다 쓰토무, ㉡히구라시 유지치

2021년 3월 발행

United Nations Educational, Scientific and Cultural Organization

Hidden Christian Sites in the Nagasaki Region
 inscribed on the World Heritage List in 2018